

PEPA-FOORUMI

SRAL:N KESÄLEIRI 2011
SAPPEE

Näin mennään...

- ◆ Tilaston pöyhimistä pinnalta
- ◆ Eräs akkujumppa
- ◆ Esiteltävää esineistöä?
- ◆ Tekemisiä kentällä?
- ◆ Pölinää pöntössä; keskustelua
- ◆ Muuta, ihan tarpeen ja ajan mukaan?

KEIKKAMÄÄRÄT

- ◆ 17 HÄLYTYSTÄ RADIOAMATÖÖREILLE
- ◆ 10 RA-KERHOA ON JO TOIMINUT
- ◆ 147 TYÖTUNTIA KOOSSA, 45 RADIOAMATÖÖRIN TEKEMÄNÄ
- ◆ 2010: 11.7 ASTI OLI JO 25 HÄLYTYSTÄ, KOKO VUONNA 60. (2007: 31, 2008: 17)

2011 HÄLYTYKSET KERHOITTAIN

- ◆ OH1AD 3
- ◆ OH2AP 2
- ◆ OH2K 2
- ◆ OH3AA 2
- ◆ OH5AI 2
- ◆ OH6AD 2

- ◆ OH2AAB 1
- ◆ OH3NE 1
- ◆ "OH1GPW" 1
- ◆ OH6AC 1
- ◆ Missä loput kerhot?

AKKUJUMPPAA

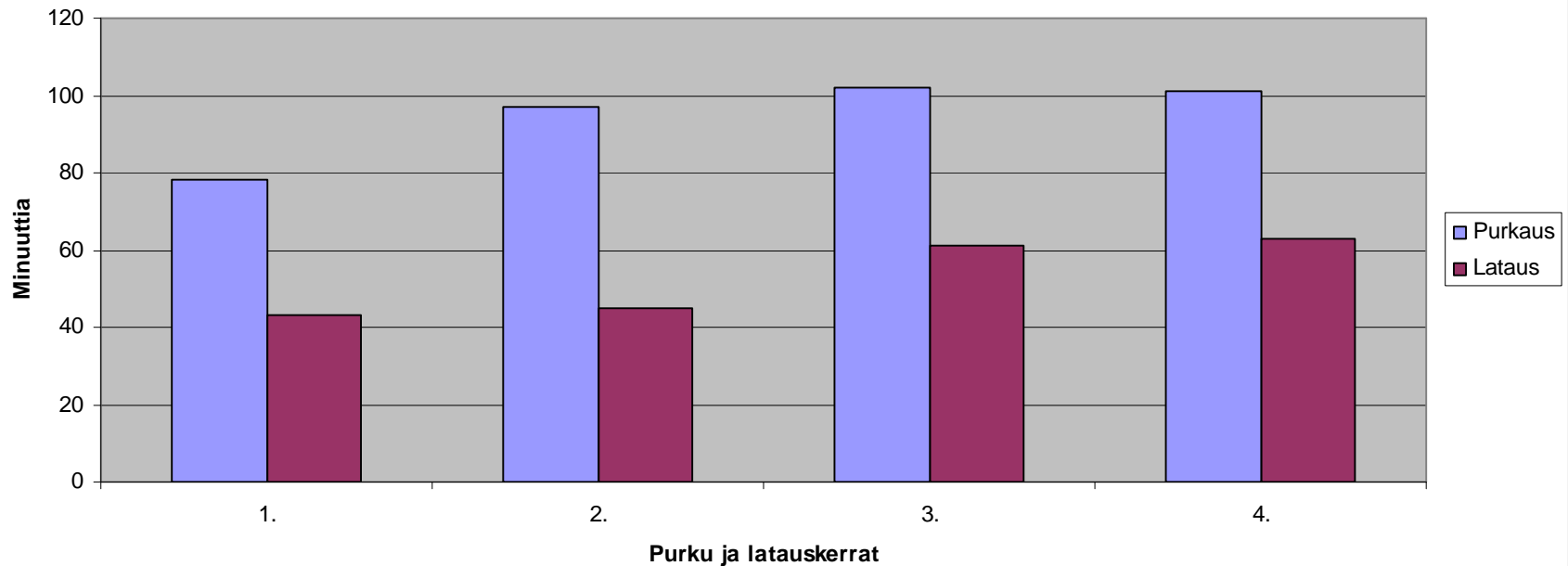
- ◆ Alkuasetelma:
 - 2007 käyttöön otettu Yaesun NiCd-akku
 - FNB-20 7,2 V 600 mAh (FTH- ja FT-radiot)
 - Jäänyt "unohduksiin" yli vuodeksi, ladattuna
 - Elvytetään Ansmann ACS-410 latauslaitteella
 - Kuormittamaton alkujännite oli hyvä 7,66 V !!
 - Toistetaan purkaus-/latausjaksoja kuntoutuksena riittävä määrä

AKKUJUMPPAA

- ◆ Menettely:
 - Kirjataan löydetyn akun jännite levossa
 - "Kuntoarvio", mahd. "houkuttelu" tarpeen
 - Laturi saa purkaa akun, aika mitataan
 - Laturi siirtyy lataukseen itseksensä
 - Latausaika kirjataan "herutuksen" alkuun saakka
 - Jälkivaraus (se herutus) saa jatkua tunteja
 - Toistetaan em. kulkua, kunnes akku on "hyvä"

AKKUJUMPPAA

NiCd-AKKUJUMPPAA: Väärin kohdellun FNB-20 elvytystä ACS-410 lataajalla



AKKUJUMPPAA

- ◆ Työ tuotti tulosta nopeasti; kaksi iltaa...
- ◆ Usein on tarpeen jopa "10 kierrosta"
- ◆ Jos ei ole kelpollista alkujännitettä se on tehtävä:
 - Lojuu ACS:n perässä punavallo vilkkuen
 - Annetaan hallitusti pakkolatausta
 - Pakon jälkeen ensin purkuun!

AKKUJUMPPAA

- ◆ Turhaa hommaa jos:
 - Näkyy vuotoja, kuoren pullistumia ja/tai hapettumia
 - Näkyy palojälkiä
 - Latautuu liian nopeasti "hyväksi" ja ei kuitenkaan kestä kuormaa "hyvänä"!
 - Alkujännitteen anto ei tuota tulosta!
- ◆ Laturin versiot ovat uudistuneet
- ◆ Usein pitää ladata "mahan puolelta"

AKKUJUMPPAA

- ◆ Akun seuraamisen korvaavia menetelmiä:
 - Piirturi (hidas kelpaa) piirtää purun ja latauksen
 - Muistioskilloskooppi tallentaa em. seikat
 - Älykkäät yleismittarit tallentavat näytölleen lataus-/purkutrendit

SELITYKSIÄ

- ◆ "LADATAAN MAHAN PUOLELTA":
 - Akun latausnapojen mahdolliset sarjadiodit estävät useimman "vieraan" älylaturin oikean toiminnan, myös purun
 - Akku ladataan/puretaan akun radionpuoleisista navoista!
 - Jos pystyt mittamaan ko. navoista jännitteen oikein, latausreitti on luultavasti kelvollinen